



9 Sceso da una cava sul monte dentro lo zaino (pensando a Carlo Scarpa che pensava a Costantin Brancusi), 2017

30 SETTEMBRE - 18 NOVEMBRE 2017

Fabrizio Prevedello

Interno

La vetrata di ingresso alla galleria è sommariamente dipinta di bianco, si riesce male a vedervi attraverso. La parola “Interno” invece è stata scritta sul colore prima che asciugasse. Sbirciando si intuisce qualcosa.

Davanti a noi una grande scultura in metallo e vetri si pone come diaframma tra l'ingresso e lo spazio espositivo.

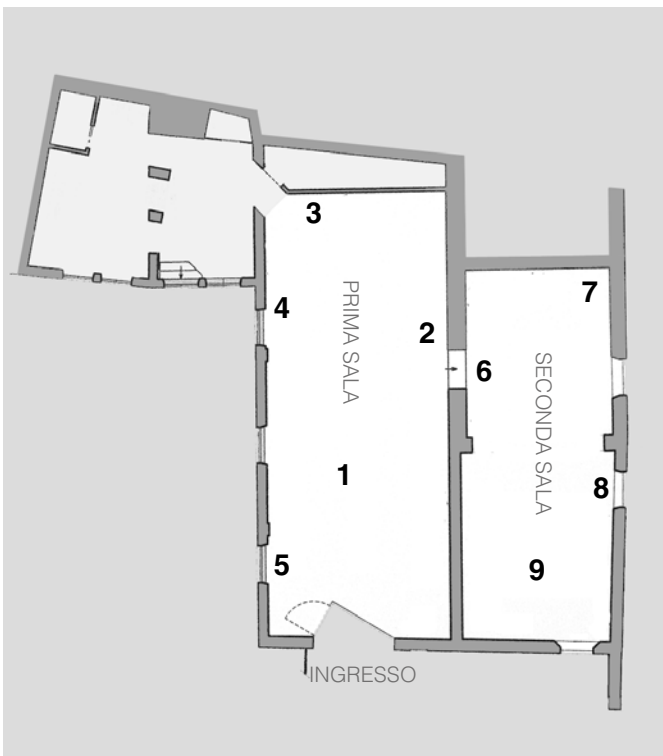
La scultura si chiama *Rosone*, un nome così ci ricorda un luogo che ha a che fare col sacro. Forse.

Dopo *Rosone* alcune sculture in marmo e altri vari materiali, poggiate a terra, appese alle pareti, incassate nel muro.

Entrando nella seconda sala una scultura di lastre di marmo verde ci ostruisce la vista.

La superiamo.

In fondo allo spazio, in una zona più buia, un pezzo di marmo è poggiato su uno specchio d'acqua.



PRIMA SALA

1 Rosone (186), 2017

ferro, gomma, vetro cm 311x284x200

Ho costruito una vetrata circolare utilizzando profili in metallo (rimanenza di un'altra scultura) e vetri di recupero di tipologie diverse: lisci, smerigliati, vetri camera...

La dimensione dei singoli vetri ha determinato lo sviluppo del disegno interno. La vetrata è sostenuta da staffe che la mantengono leggermente sollevata dal pavimento in posizione verticale.

2 Senza titolo (195), 2017

ferro, marmi cm 205x97x69

Una struttura in putrelle di ferro situata tra parete e pavimento regge un muro costituito da lastre recuperate di marmi di diversi tipi. I marmi sono sovrapposti gli uni agli altri alternandosi tra qualità scure e qualità chiare.

3 Senza titolo (63), 2011

marmo Arabescato Cervaiolo, ferro, gesso cm 98x67x17

Ho appeso a un muro un frammento di una lastra di marmo, con del gesso ne ho aumentato la superficie. Un telaio di metallo lo distanzia dalla parete rendendolo apparentemente leggero.



1 Rosone (186), 2017

4 Colore (198), 2017

marmo Bardiglio Fiorito cm 26,5x7,5x9

Frammento di marmo raccolto in una cava antica. Sul lato destro sono visibili i segni del lavoro del cavatore. Ho spianato e levigato il lato sinistro per rendere visibile la cromaticità del marmo.

5 Colore (201), 2017

marmo, onice, piombo cm 26,5x17,5x2

Ricavo un'apertura su di una parete. Utilizzando sottili lastre di marmo e onice la richiudo. Con del piombo fuso ne avvolgo i contorni bloccandole tra loro e il muro.

SECONDA SALA

6 Senza titolo (169), 2017

ferro, marmo Verde Alpi, legno cm 220x105x46

Il marmo di questa scultura è tagliato in lastre montate parallelamente tra loro. Se osservate lateralmente le lastre scompaiono nella composizione di linee verticali della struttura in ferro che le sostiene e le solleva facendo apparire leggero il pesante marmo.

Il marmo conserva nella trama e nella spaccatura irregolare del profilo le caratteristiche del luogo da cui proviene. La struttura che avvolge e contiene le lastre è in ferro per cemento armato.



6 s.t. (169), 2017

7 Ragazzo! Bisogna disegnare! (e cinque) (205), 2017

gesso, marmo Ordinario cm 49x11x7,5

Ragazzo! Bisogna disegnare! (e undici) (206), 2017

gesso, marmo Arabescato Vagli cm 76x13x8,5

Ragazzo! Bisogna disegnare! (e avanti) (207), 2017

gesso, marmo Ordinario cm 103,5x16,5x11,5

Ragazzo! Bisogna disegnare! Frase che mi ripeteva all'infinito Remo Pietra (scultore carrarino, *nome nomen*) mentre lavoravamo nei laboratori di Berlino. Era uguale uguale a Brancusi.

8 Colore (202), 2017

marmo, onice, piombo cm 30,5x20,5x2,5

Ricavo un'apertura su di una parete. Utilizzando sottili lastre di marmo e onice la richiudo. Con del piombo fuso ne avvolgo i contorni bloccandole tra loro e il muro.

9 Sceso da una cava sul monte dentro lo zaino (pensando a Carlo Scarpa che pensava a Costantin Brancusi) (194), 2017

marmo, ferro, acqua cm 38,5x117x197

Marmo raccolto in una vecchia cava delle Alpi Apuane e portato a valle in spalla. La sua forma è determinata dalla struttura del monte e dal lavoro di estrazione del cavatore. Senza alterarlo l'ho posato su uno specchio d'acqua.